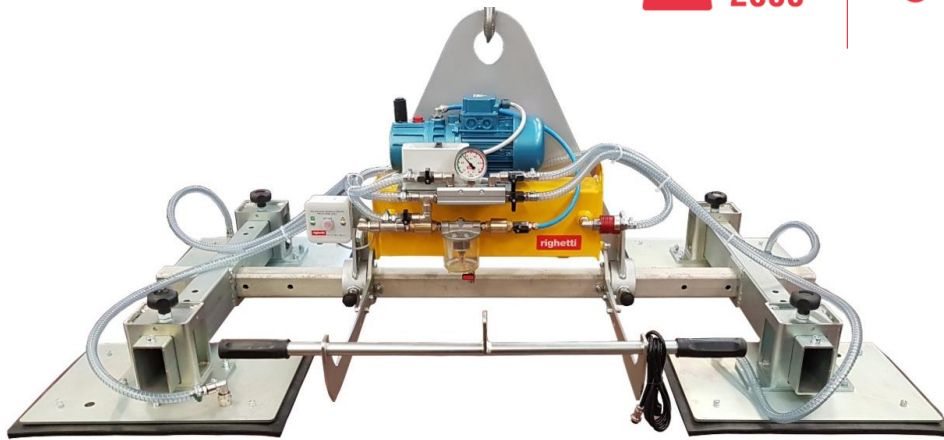


Serie

M4EB

Sollevatore a ventosa



La serie di sollevatori a ventosa M4EB comprende i modelli di ventose per lastre di marmo a quattro piastre a croce, con portata che va da 500 kg a 2000 kg. La serie M4EB crea il vuoto grazie ad una pompa elettrica posizionata sulla struttura del sollevatore, può essere alimentata a 220V monofase o 400V trifase. Il sistema di **basculamento manuale** permette un movimento del carico da verticale in orizzontale e viceversa.

Equipaggiato con un sistema di allarme audio-visivo che avverte l'operatore di possibili pericoli. Il vacuometro con scala colorata permette il costante controllo del livello di vuoto. Presente un **sistema di filtraggio** di polvere e condensa.

La **traversa centrale standard è lunga 1500mm**, su richiesta si può realizzare della lunghezza preferita. La portata massima del sollevatore dipende dalla dimensione delle piastre aspiranti.



Sollevamento orizzontale

✓ 4 piastre aspiranti



Sollevamento verticale

✓ Portata massima 2000 kg



Basculamento manuale 0-90°

✓ Dispositivi di sicurezza

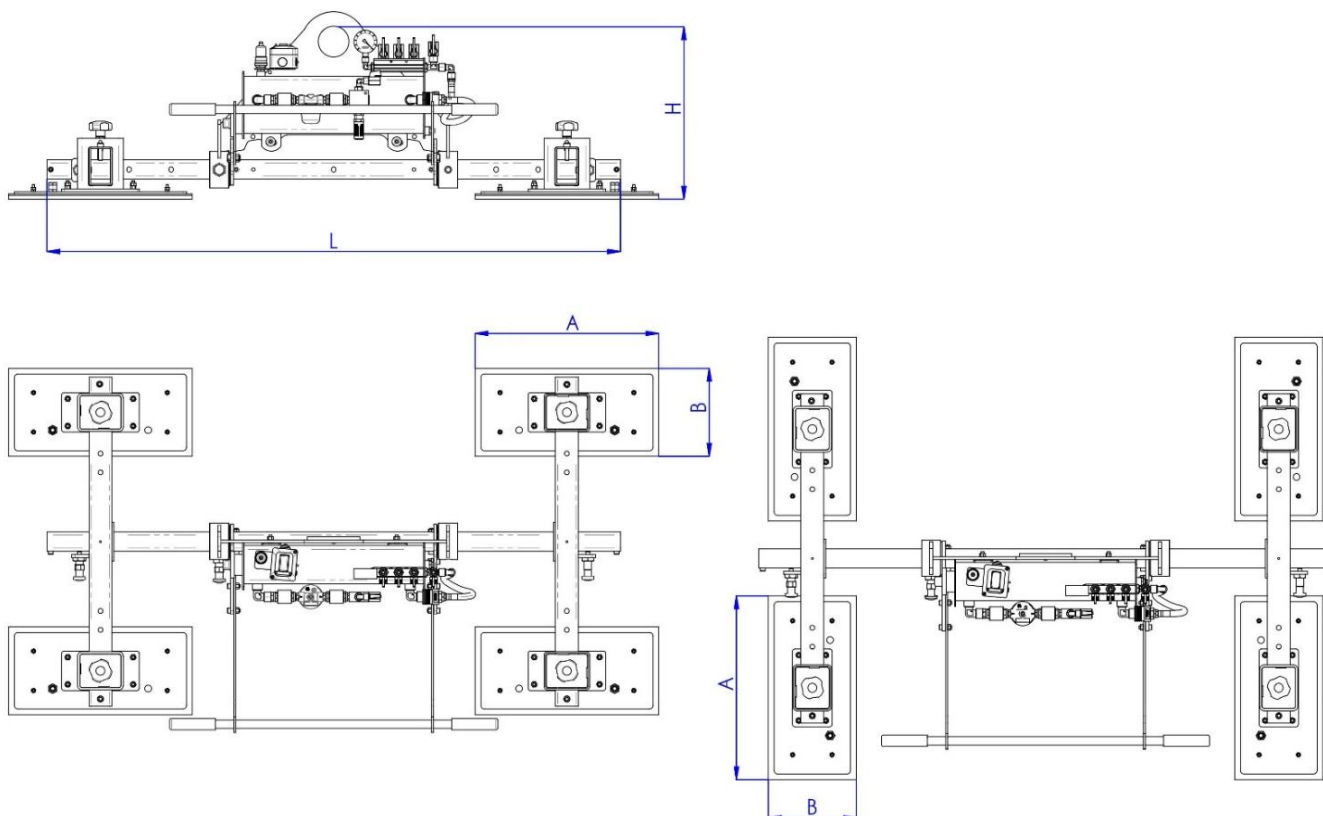


Caratteristiche tecniche

Applicazione	Materiale non poroso
Portata	Modelli fino a 2000 kg
Piastre aspiranti	Nr. 4 piastre
Movimentazione del carico	Basculamento manuale 0-90°
Alimentazione	Elettrica 400V 3 fase 50Hz oppure 220V monofase 50Hz
Sistema del vuoto	Circuito del vuoto, completo di serbatoio del vuoto e valvola di non ritorno
Tara	Dipende dal modello
Controllo	Valvola a corsoio manuale Rilascio del carico tramite il blocco di sicurezza
Caratteristiche tecniche	Allarme acustico e visivo con batteria tampone, alimentato in modo indipendente Vacuometro con scala colorata Caricabatterie per allarme

Sollevatore a ventosa

Disegni tecnici



Serie M4EB

 **Kg max 2000**

Codice prodotto	Portata	A	B	H
M4A 500	500	480	230	650
M4A 1000	1000	480	330	650
M4A 1500	1500	630	330	650
M4A 2000	2000	630	430	650

L = 1500mm, su richiesta altre misure.